

## Kit de ventilation

Instructions d'installation pour

**Solatube®**

**160 DS Ø 25 cm**



T +31 (0)318 69 38 20



**SOLATUBE®**

WWW.SOLATUBE.BE

v0.02 — 03-06-2014

### **Sécurité**

*Prenez toujours en considération les consignes de sécurité des matériaux et outils utilisés.  
Faites toujours exécuter les connexions électriques par un installateur agréé.*

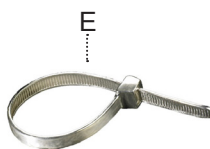
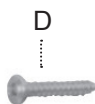
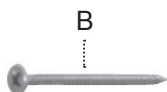
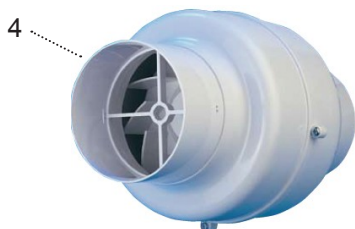
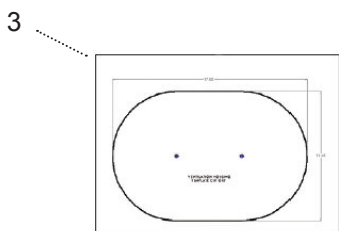
### **Garantie**

*Vous disposez d'une garantie d'usine de 5 ans sur les éléments électroniques de votre puits de lumière naturelle Solatube®, ainsi que sur les défauts de fabrication. Gardez votre preuve d'achat originale pour la garantie. Pour de plus amples informations, voyez les conditions d'achat sur [www.techcomlight.be](http://www.techcomlight.be)*

### **Décharge**

*Techcomlight BV décline expressément toute responsabilité pour les frais supplémentaires, générés par de l'humidité de construction englobée dans les Solatubes® lors de l'installation, par une installation incorrecte et par toute autre influence externe.*

*Sous réserve de modifications. Aucun droit ne peut être tiré de cette publication.*



## Kit de ventilation

### Kit de ventilation pour Solatube® 160DS

- Capacité d'extraction 110 m<sup>3</sup>/heure
- Niveau de bruit : 45 dB (A)
- Équipé d'un clapet anti-retour et temporisation

**Attention :** Pour l'installation du kit de ventilation l'espace requis entre le haut du plafond et le bas du toit est au moins 50 cm. Fixez le moteur à la charpente du plafond pour empêcher tout bruit causé par sa vibration.

### Éléments de l'ensemble

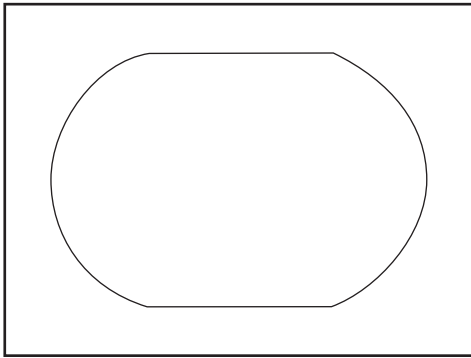
- 1 Finition de plafond
- 2 Moule à dessiner
- 3 Moteur de ventilation
- 4 Ventilatiemotor
- 5 Tuyaux flexibles Ø10 cm, 2,5 m (2 x)

### Matériel de fixation

- A Onglets de vis pour finition de plafond (6 x)
- B Vis (x 6)
- C Bouchons (x 10)
- D Vis (x 10)
- E Serres-câbles autobloquants (8 x)

*Lors de l'installation, utilisez des vis et des bouchons adaptés à la situation dans laquelle votre Solatube® est appliqué.*

**Attention :** un solin et interrupteur marche/arrêt ne sont pas inclus. Le kit de ventilation peut être livré avec les diffuseurs Classic Vusion™, Classic OptiView®, Classic Vusion™ Frosted Shade et Classic OptiView® Frosted Shade (pas inclus).



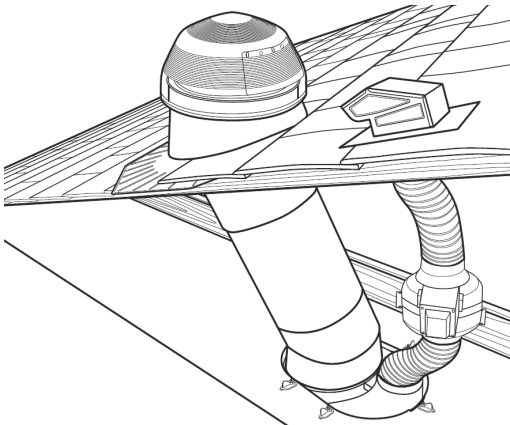
## Étape 1

Si le Solatube est déjà monté, supprimez toutes les rallonges et le tube-B.

Déterminez de l'intérieur où vous désirez placer le Solatube® et le kit de ventilation.

Tenez compte des conduites et/ou du câblage.

Utilisez le moule à dessiner pour déterminer l'ouverture du plafond et faites l'ouverture le long de la ligne extérieure.



## Étape 2

Déterminez l'emplacement du solin Ø10 cm (non fourni) du kit de ventilation.

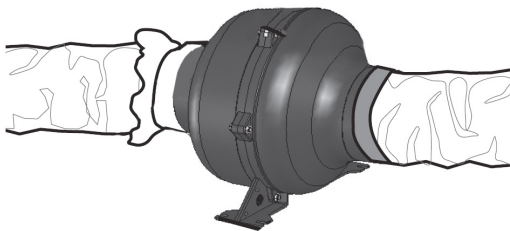
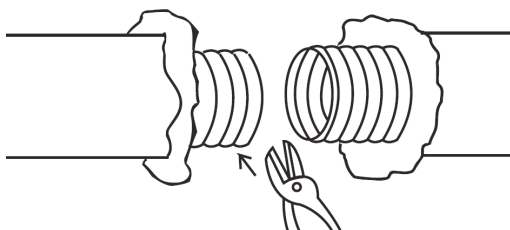
**Attention :** Tenez compte de la longueur maximale des tuyaux flexibles (250 cm).

Faites l'ouverture du toit.

Retirez le tuyau flexible un peu à travers l'ouverture du solin et fixez le tuyau au solin. Repoussez le tuyau à travers l'ouverture et collez ou brûlez le solin.

Suivez les étapes 1 à 3 des instructions d'installation pour Solatube®.

La toiture est terminée maintenant.



## Étape 3

Déterminer la longueur du tuyau flexible. Si nécessaire, coupez le tuyau à la bonne longueur.

Fixez le tuyau installé sur la sortie du moteur (le côté avec le clapet anti-retour) avec les serres-câbles autobloquants.

Fixez le deuxième tuyau à l'entrée du moteur.

## Étape 4

Dévisser le recouvrement sur le côté du moteur.

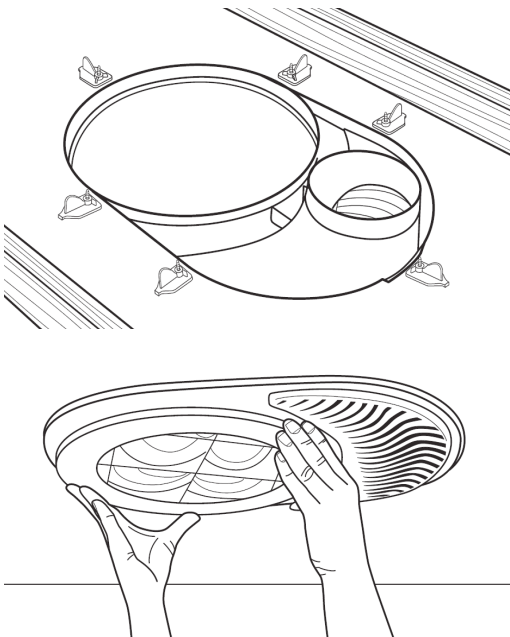
Raccordez le moteur au circuit électrique et l'interrupteur (non fourni).

Réglez la temporisation désirée.

Vissez le recouvrement.

## Étape 5

Fixez le moteur sur la barre avec les deux vis (4 mm), ou fixez-le sur le béton avec des vis et des bouchons fournis.



## Étape 6

Placez la finition de plafond avec les six onglets de vis fournis en l'épargnant dans le plafond.

Fixez l'extrémité du tuyau sur la finition du plafond avec des serres-câbles autobloquants.

Ceci termine l'installation de votre kit de ventilation.

De là, suivez les étapes 4 à 6 des instructions d'installation Solatube®.